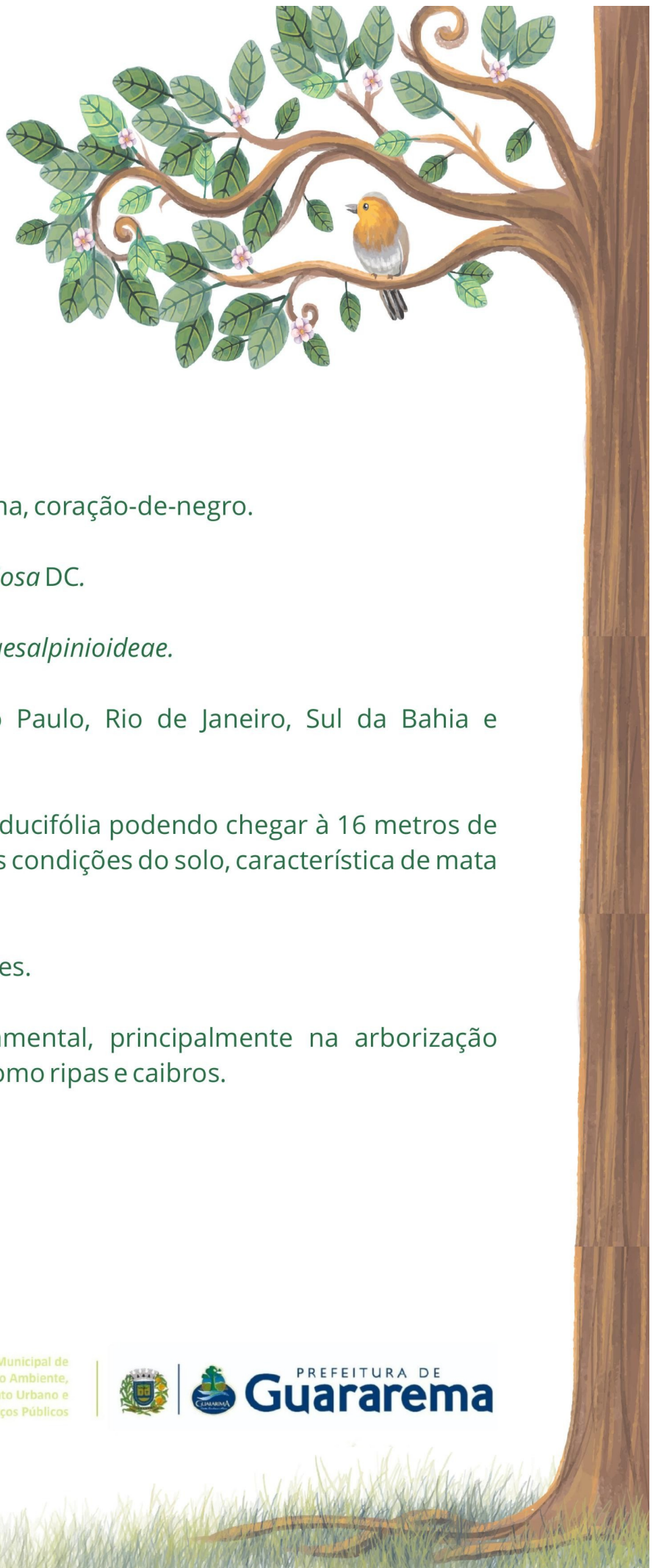


FICHA TÉCNICA



Nome popular: Sibipiruna

Outros nomes: Sebipira, sepipiruna, coração-de-negro.

Nome científico: *Caesalpinia pluviosa* DC.

Família botânica: *Leguminosae-caesalpinioideae*.

Ocorrência: Mata Atlântica, São Paulo, Rio de Janeiro, Sul da Bahia e Pantanal Matogrossense.

Características gerais: árvore caducifólia podendo chegar à 16 metros de altura, semidecídua, indiferente às condições do solo, característica de mata pluvial. Com flores amarelas.

Multiplicação: através de sementes.

Usos: seu principal uso é ornamental, principalmente na arborização urbana, além da construção civil como ripas e caibros.

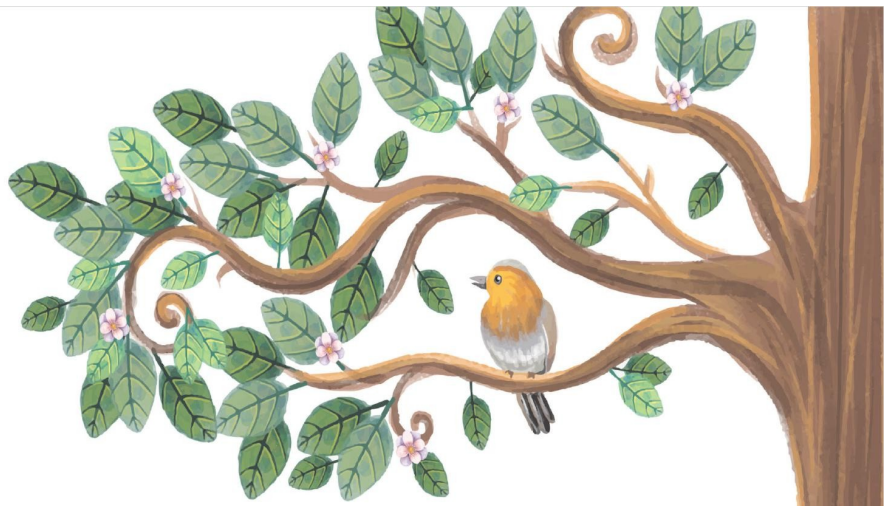


Secretaria Municipal de
Obras, Meio Ambiente,
Planejamento Urbano e
Serviços Públicos



PREFEITURA DE
Guararema

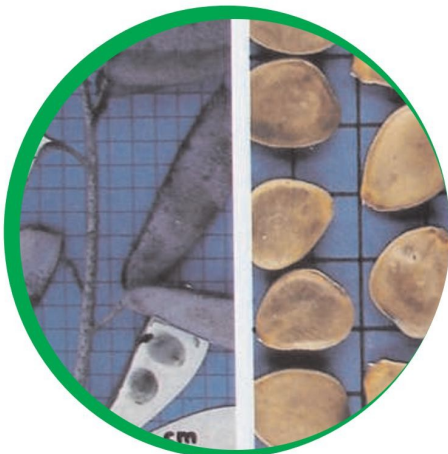
FICHA TÉCNICA



Árvore



Tronco



Frutos e sementes



Folhas e flor



Secretaria Municipal de
Obras, Meio Ambiente,
Planejamento Urbano e
Serviços Públicos



PREFEITURA DE
Guararema

