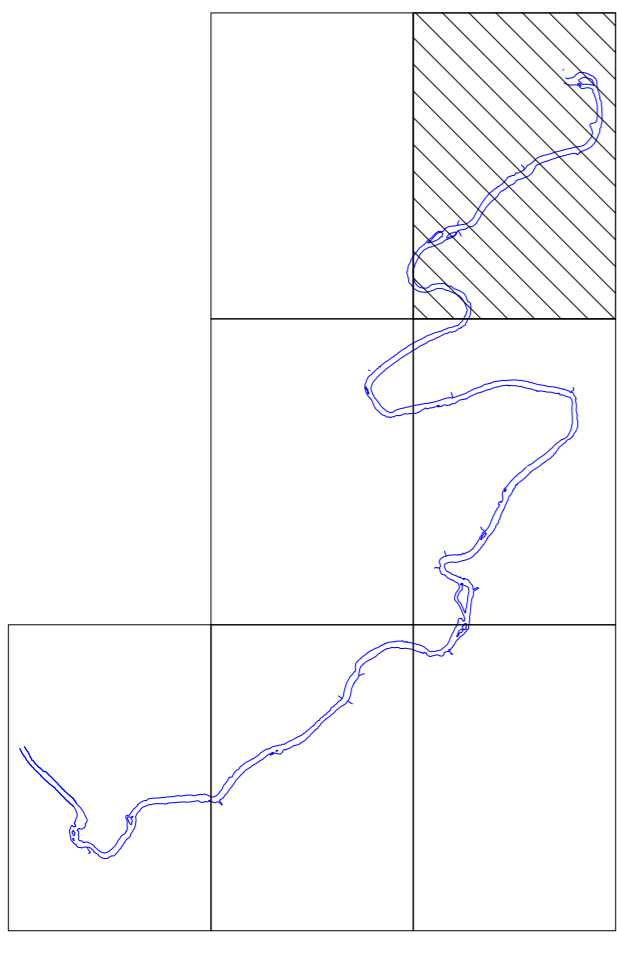


LOCALIZAÇÃO



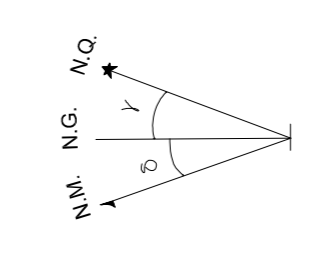
CARACTERÍSTICAS TÉCNICAS

PROJEÇÃO UNIVERSAL TRANSVERSA DE MERCATOR-UTM
 ORIGEM DA QUILOMETRAGEM UTM EQUADOR E MERIDIANO CENTRAL. ACRESCIDAS AS CONSTANTES DE 10.000 km E 500 km RESPECTIVAMENTE.
 MERIDIANO CENTRAL: 45W°GR
 DATUM VERTICAL: IMBITUBA-SC
 DATUM HORIZONTAL: SIRGAS2000
 COBERTURA AEROFOTOGRAMÉTRICA: GSD 40cm
 DATA DA COBERTURA AEROFOTOGRAMÉTRICA: AGOSTO/2011
 DATA DA RESTITUIÇÃO FOTOGRAMÉTRICA: JUNHO/2015
 CLASSIFICAÇÃO DA CARTA: A

OBSERVAÇÕES

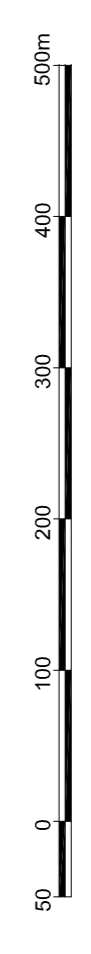
1- AS IMAGENS UTILIZADAS PARA A RESTITUIÇÃO FOTOGRAMÉTRICA FORAM AQUISIDAS DA EMPRESA EMPRESA PAULISTA DE PLANEJAMENTO METROPOLITANO DE SÃO PAULO, DO ANO DE 2011.

DADOS VARIÁVEIS



DECLINAÇÃO MAGNÉTICA (δ): -21° 21' 4"
 CONVERGÊNCIA MERIDIANA (γ): 00° 23' 44,05"
 VARIÇÃO ANUAL: -07,3
 COEFICIENTE DE DEFORMAÇÃO LINEAR (K): 0,9997277

ESCALA 1:5.000



GUARAREMA
 PLANTA PLANIALTIMÉTRICA

ESCALA:	1:5.000	FOLHA:	Folha 07
DATA:	12/06/2015	APROVAÇÃO:	ROJAM GIMENEZ
EXECUTADO POR:	BRASIL SUL MAPAS (BSM) SERVIÇOS CARTOGRAFICOS LTDA Resp. Técnico: Eng. Cartógrafo Rogério Schiavo Scarabe CREA: 282424-BR		



ARTICULAÇÃO

01			
02	03	04	
05	06	07	

LEGENDA

ALTIMETRIA	HIDROGRAFIA	ANTROPIZAÇÃO	TRANSPORTE	VEGETAÇÃO	ENERGIA	ACIDENTES GEOGRÁFICOS
CURVA MESTRA: 85 CURVAS INTERMEDIÁRIAS: 80,5 PONTO COTADO: NA 88,0 PONTO COTADO NIVEL D'ÁGUA: NA 88,0	ÁREA ÚMIDA RIO INTERMITENTE RIO PERENE LAGOS, AQUÍDE, REPRESA ALAGADO	CERCA EDIFICAÇÕES MURO, GRADE FUNDAÇÃO, RUINA LIMITE MUNICIPAL	BUEIRO CAMINHO FERROVIA PONTE, VIADUTO VIA PAVIMENTADA VIA NÃO PAVIMENTADA	Árv. Cbr Árv. Cbr Cl. B M. P Ref.	LINHA TRANSMISSÃO ALTA TENSÃO POSTE TORRE DE ENERGIA TORRE DE COMUNICAÇÃO	EROSIÃO MOVIMENTO DE TERRA AFLORAMENTO ROCHOSO